



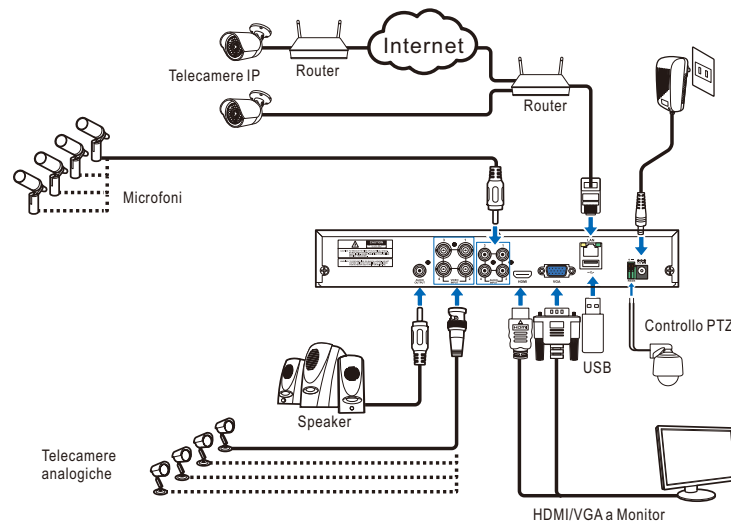
## GUIDA RAPIDA DVR



v1.0 - 2022

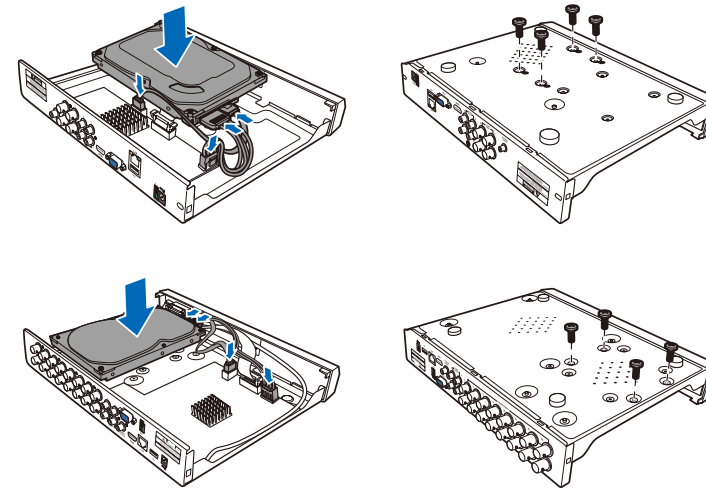
La prima volta che accendi l'DVR, ti verrà richiesto di impostare immediatamente la tua password per accedere al dispositivo e proteggere la tua privacy. Assicurati di salvare username e password in un luogo sicuro. Se dimentichi la password, non sarai in grado di accedere al sistema, contatta il tuo rivenditore per reimpostare la password.

### Schema di collegamento



## 2 Installazione Hard Disk (HDD)

ATTENZIONE: NON installare o rimuovere l'unità HDD mentre il dispositivo è acceso.



- a) Collegare i cavi dati e alimentazione alle unità disco rigido e posizionare sulla custodia del DVR
b) Capovolgere con cautela la custodia del DVR e fissare le unità HDD al DVR con le otto viti.

Nota: A seconda del modello acquistato, il prodotto reale potrebbe essere leggermente diverso dalle immagini sopra.

## 3 Avvio guidato

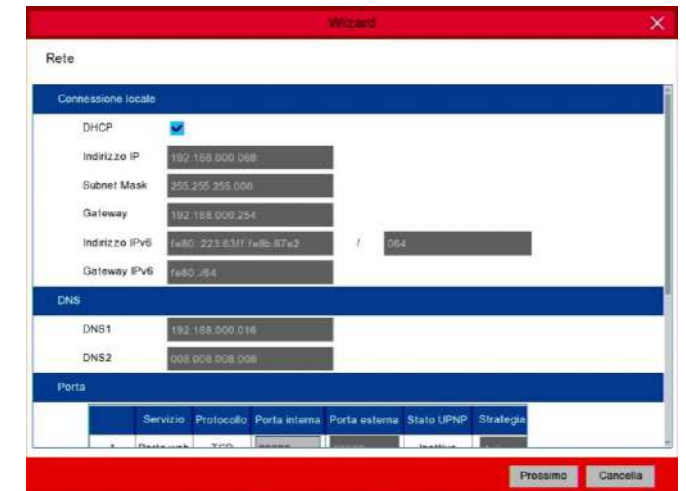
Il menu di impostazione della procedura guidata include: pagina della procedura guidata di avvio, rete, configurazione di rete, data/ora, configurazione IPC, disco, risoluzione, APP e riepilogo.

### 1) Avvio guidato

Fare clic sulla procedura guidata di avvio per procedere al passaggio successivo



### 2) Configurazione rete



Se ci si connette a un router che consente di utilizzare DHCP, selezionare la casella DHCP. Il router assegnerà automaticamente tutti i parametri di rete per il tuo NVR. Altrimenti, la rete può essere indirizzata manualmente con i seguenti parametri:

Indirizzo IP: l'indirizzo IP identifica il DVR nella rete. È costituito da quattro gruppi di numeri compresi tra 0 e 255, separati da punti. Ad esempio, "192.168.001.100".

Subnet Mask: la subnet mask è un parametro di rete che definisce un intervallo di indirizzi IP che possono essere utilizzati in una rete. Se l'indirizzo IP è come la strada in cui vivi, la subnet mask è come se fosse il quartiere. La subnet mask comprende anche quattro gruppi di numeri, separati da punti. Ad esempio, "255.255.000.000".

Gateway: questo indirizzo consente all'NVR di accedere a Internet. Il formato dell'indirizzo Gateway è lo stesso dell'indirizzo IP. Ad esempio, "192.168.001.001".

DNS1/DNS2: DNS1 è il server DNS primario e DNS2 è un server DNS di backup. Di solito dovrebbe essere sufficiente inserire l'indirizzo del server DNS1.

### Porte

Porta Web: questa è la porta che utilizzerai per accedere in remoto al DVR (ad es. utilizzando il Web Client). Se la porta predefinita 80 è già occupata da altre applicazioni, è necessario cambiarla.

Porta Client: questa è la porta che il DVR utilizzerà per inviare informazioni (ad es. utilizzando l'app mobile). Se la porta predefinita 9000 è già occupata da altre applicazioni, è necessario cambiarla.

Porta RTSP: questa è la porta che il DVR utilizzerà per trasmettere in streaming in tempo reale ad un altro dispositivo (ad esempio utilizzando un lettore multimediale in streaming).

UPNP: se si desidera accedere in remoto al DVR utilizzando il Web Client, è necessario completare il port forwarding nel router. Abilita questa opzione se il tuo router supporta l'UPnP. In questo caso, non è necessario configurare manualmente il port forwarding sul router. Se il tuo router non supporta UPnP, assicurati che il port forwarding sia completato manualmente nel tuo router.

### 3) Data e Ora

Questo menu consente di configurare Data, Ora, Formato data, Formato ora, Fuso orario, NTP e DST.

#### Data e Ora



Data: fare clic sull'icona del calendario per impostare la data di sistema.

Ora: fare clic per impostare l'ora del sistema.

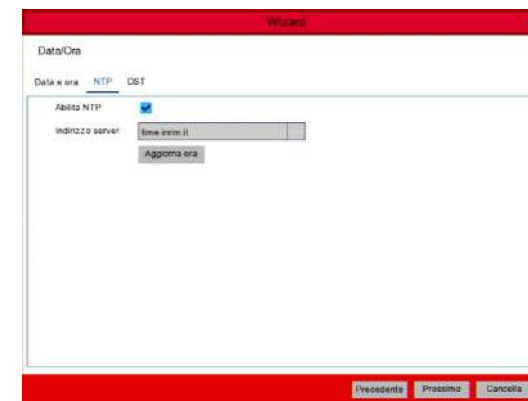
Formato data: scegli dal menu a tendina per impostare il formato della data preferito.

Formato ora: scegli il formato dell'ora tra 24 ore e 12 ore.

Fuso orario: imposta il fuso orario corretto.

### NTP

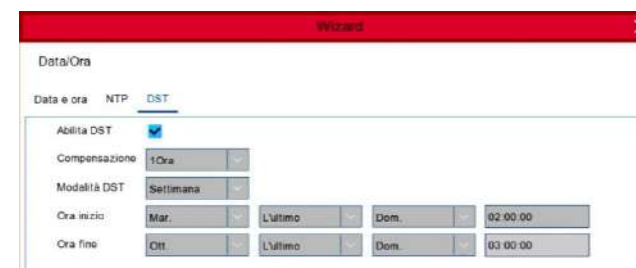
NTP sta per Network Time Protocol. Questa funzione consente di sincronizzare automaticamente la data e l'ora nel DVR tramite Internet. Pertanto, il DVR deve essere connesso a Internet.



Seleziona la casella "NTP" e seleziona il server NTP.

### DST

DST sta per ora legale



DST: abilita se nella tua zona viene utilizzata l'ora legale (DST).

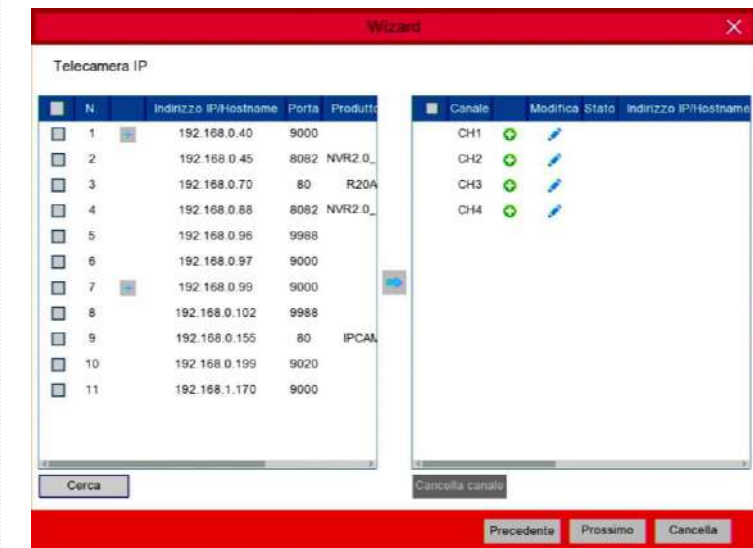
Compensazione: selezionare la quantità di tempo da compensare per l'ora legale

Modalità DST: scegliere di impostare l'ora legale in settimane o giorni

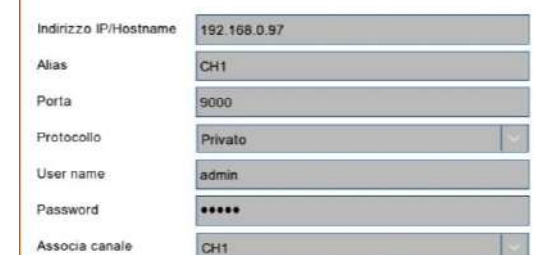
Ora Inizio/Fine: impostare l'ora di inizio e l'ora di fine per l'ora legale

### 4) Telecamera IP


Questo menu consente di aggiungere telecamere IP al DVR.



Fare clic su Cerca per cercare le telecamere IP nella stessa rete. Scegli le telecamere IP che desideri aggiungere, quindi fai clic su sull'icona per aggiungerle al DVR



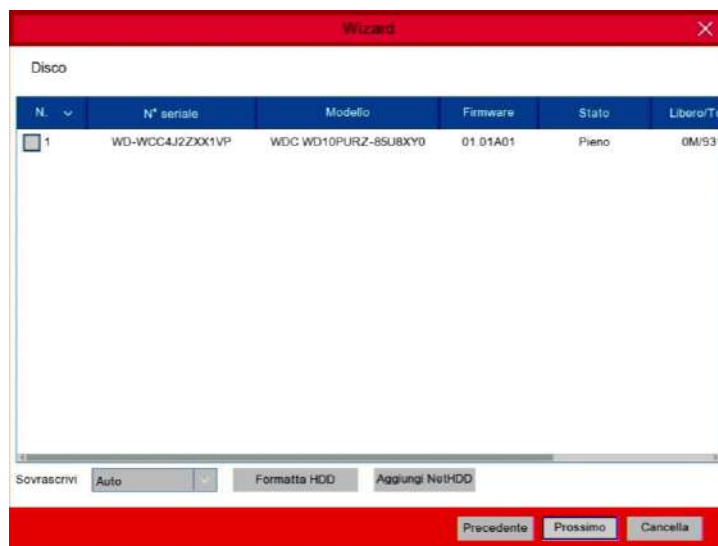
Immettere il nome utente e la password della telecamera per aggiungerla.

Puoi anche cliccare sul pulsante  per aggiungere una telecamera a un singolo canale.



- Indirizzo IP/Dominio:** indirizzo IP o nome di dominio della telecamera IP
- Alias:** nome della telecamera IP
- Porta:** porta della telecamera IP
- Protocollo:** scegli il protocollo della telecamera IP dal menu a tendina
- User Name:** nome utente della telecamera IP
- Password:** password della telecamera IP

## 5) Disco



Se l'HDD viene installato nel DVR per la prima volta, deve essere formattato. Selezionare l'HDD e quindi fare clic sul pulsante **Formatta HDD**.

**Sovrascrivi:** utilizzare questa opzione per **sovrascrivere** le vecchie registrazioni sull'HDD quando l'HDD è pieno. Ad esempio, se si sceglie l'opzione 7 giorni, solo le registrazioni degli ultimi 7 giorni vengono conservate sull'HDD. Per evitare di sovrascrivere le vecchie registrazioni, seleziona Disattiva. Se hai disabilitato questa funzione, controlla regolarmente lo stato dell'HDD, per assicurarti che l'HDD non sia pieno.

**Registra su e-SATA:** se il tuo DVR è dotato di una **porta e-SATA** sul pannello posteriore, puoi **abilitare la registrazione** del video su HDD e-SATA.

## 6)Risoluzione

Scegli una **risoluzione di output** che corrisponda al tuo **monitor**. Il DVR supporta la **regolazione automatica** della risoluzione di uscita in modo che corrisponda alla migliore risoluzione del monitor all'avvio del sistema.



## 7)Mobile

Il DVR è dotato di un **ID P2P**, puoi **scansionare il codice QR** con la tua **app mobile** per visualizzare il DVR da remoto.



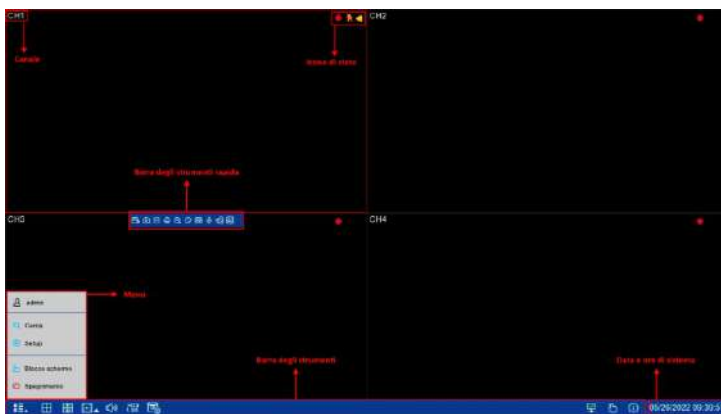
## 8)Riepilogo

È possibile controllare le informazioni di **riepilogo del sistema** impostate nella procedura guidata di avvio e terminare la procedura guidata.








Selezionare **Non mostrare questa finestra la prossima volta** se non si desidera visualizzare la procedura guidata di avvio al prossimo riavvio del sistema. Fare clic sul pulsante **Fine** per salvare e uscire



## Panoramica Live View



### Icone di stato

-  Indica che il DVR sta registrando.
-  Questa icona appare quando la telecamera ha rilevato un movimento.
-  L'icona indica che il dispositivo di allarme I/O esterno è attivato
-  Questa icona indica che l'HDD è in errore
-  Questa icona indica che l'HDD non è formattato
-  Questa icona indica che l'HDD è pieno.
-  Questa icona indica che l'HDD è di sola lettura.

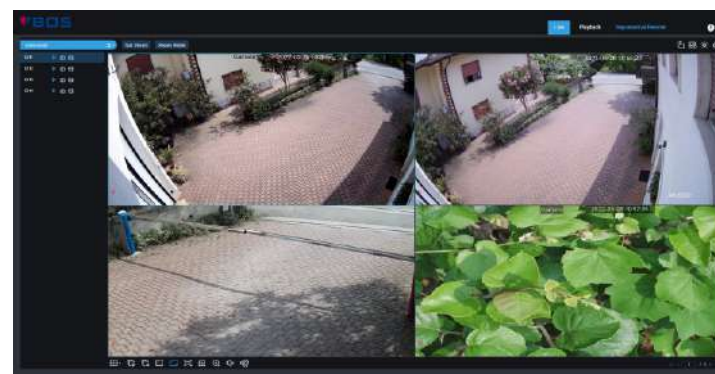
### Segle telecamere

- A-:** indica che la telecamera collegata è una telecamera AHD
- T-:** indica che la telecamera collegata è una telecamera TVI
- C-:** indica che la telecamera collegata è una telecamera CVI
- IP:** indica che la telecamera collegata è una telecamera IP

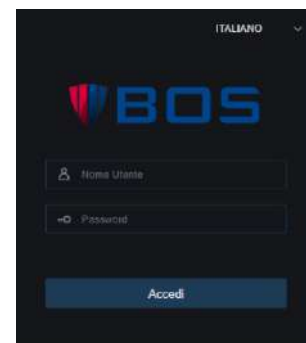
## Browser supportati:

1) Dopo aver eseguito correttamente l'accesso al visualizzatore Web, il sistema entrerà nell'interfaccia di visualizzazione live e si collegherà automaticamente al feed audio / video.

2) E' possibile effettuare il login da **IE / Chrome / Firefox / Edge**.



## Login nella pagina web



## 5 Live View remota da Smartphone

- Apri l'App Store (iOS) o il Play Store (Android)
- Cerca e scarica l'app **BOS Vision**
- Apri l'app BOS Vision
- Vai in **Gestione Dispositivi**. Clicca sulla **+** in alto a destra per aggiungere un nuovo dispositivo. **Scannerizza il QR code** sopra al **DVR**, inserisci la **porta client**, **username** e **password** ed infine clicca su **Salva**

